

CHAŁUPA W KRUPACH

XVIII-w. relikw budownictwa halowego (saskiego)
na Pomorzu Zachodnim



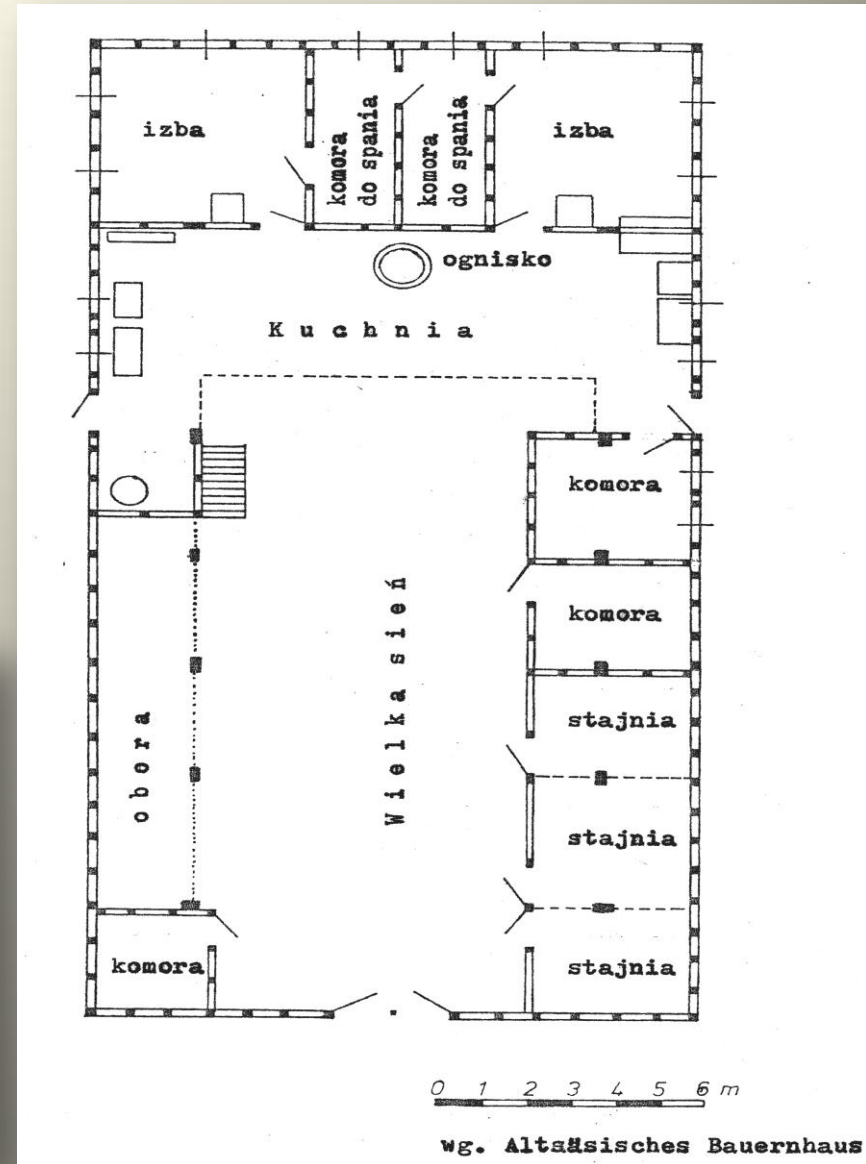
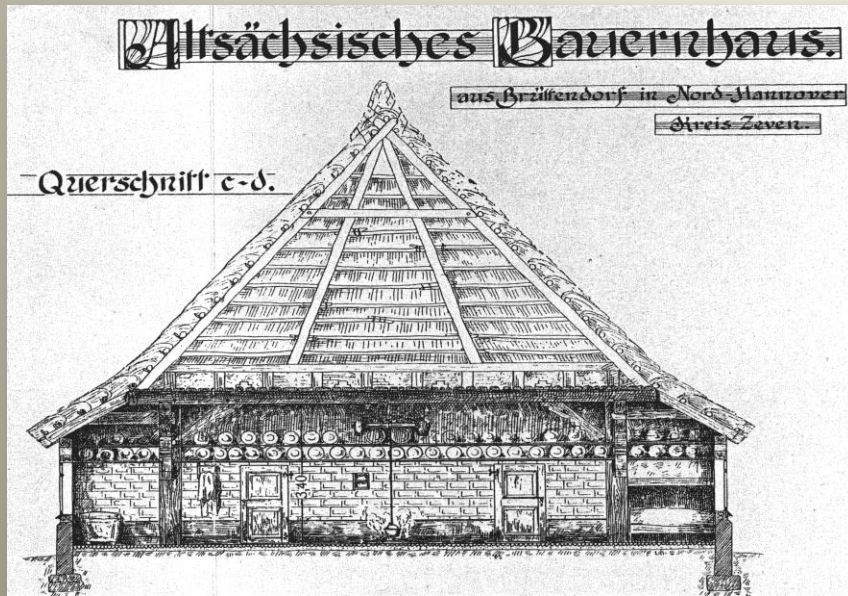
Stowarzyszenie
Konserwatorów
Zabytków



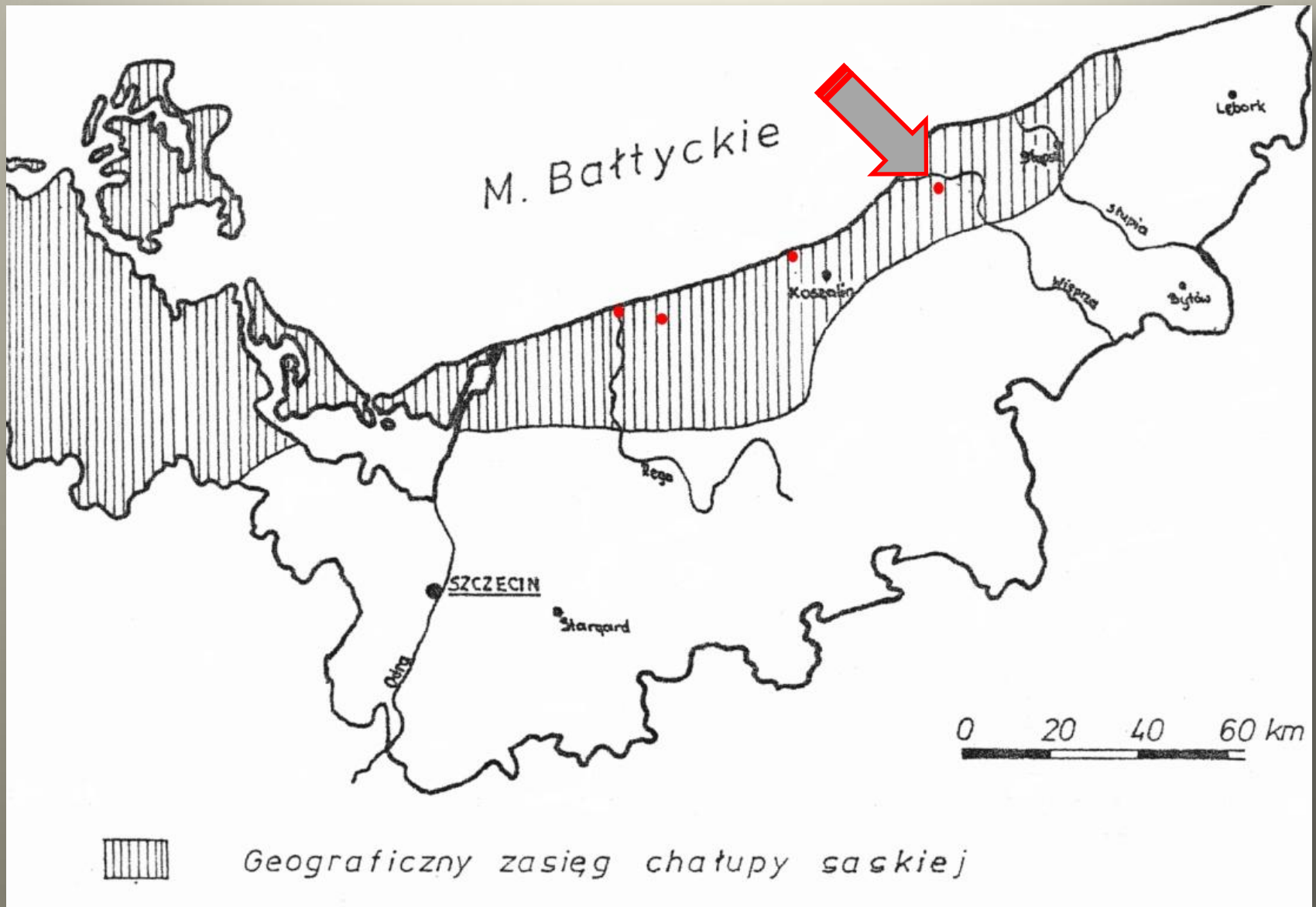
arch. Aleksandra Hamberg-Federowicz
Biuro Dokumentacji Zabytków
w Szczecinie

mgr Waldemar Witek
Stowarzyszenie Konserwatorów Zabytków
Oddział w Szczecinie

Chałupa typu saskiego



Pomorze - zasięg chałupy saskiej



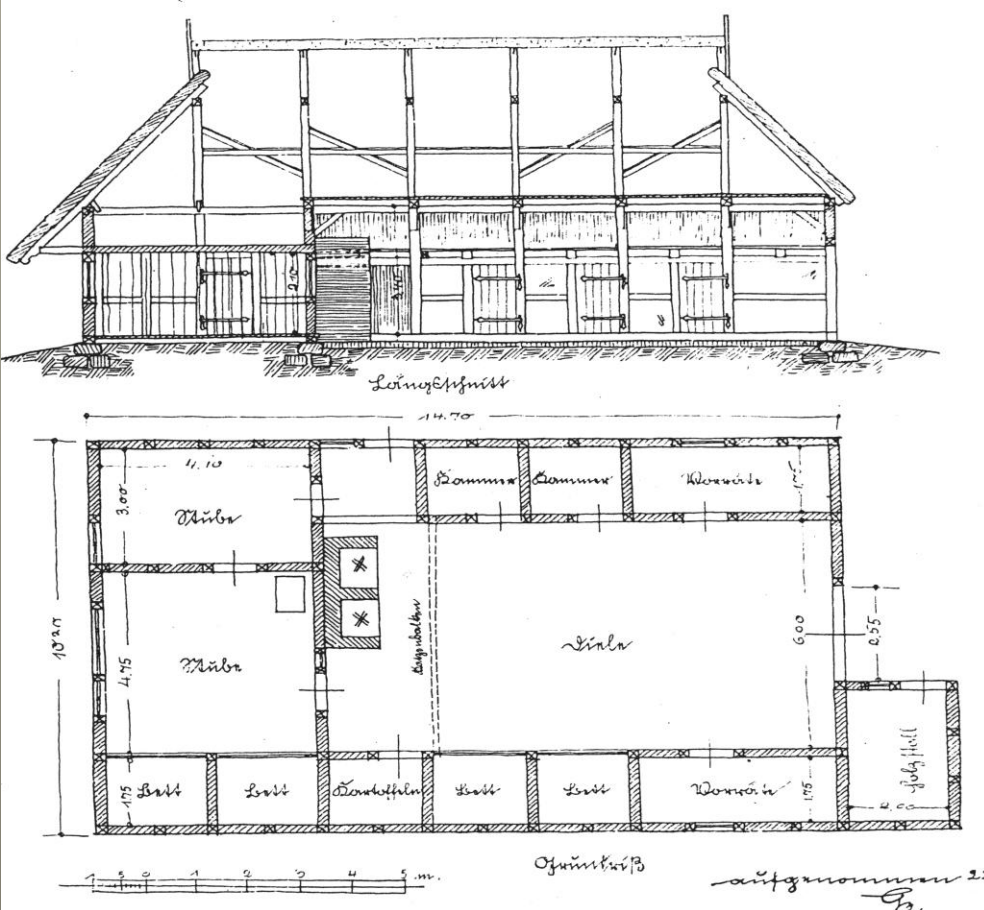
Pomorze Zachodnie – chałupy saskie (rolnicze)



Wrzosowo k/Kamienia – widok l. 30-te XX w.



Grębowo k/Kamienia – widok l. 30-te XX w.



Jamno – chałupa Nimiza z 1700 r.

Pomorze Zachodnie – chałupy saskie (rybackie)

Kępa k/Trzebiatowa

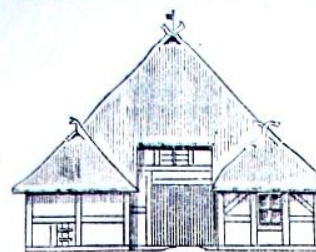


Abb. 1. Fischerhaus in Camp.
(Ohne Schornstein.)

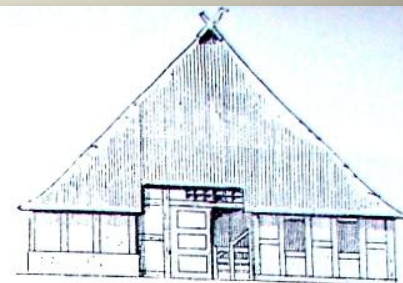


Abb. 3. Haus Treu in Camp.
(Ohne Schornstein.)

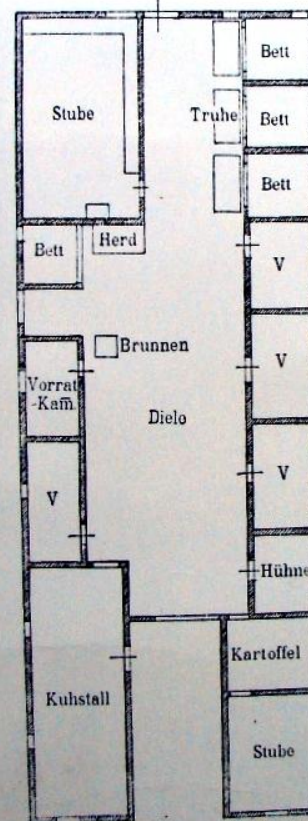


Abb. 2. Fischerhaus in Camp.

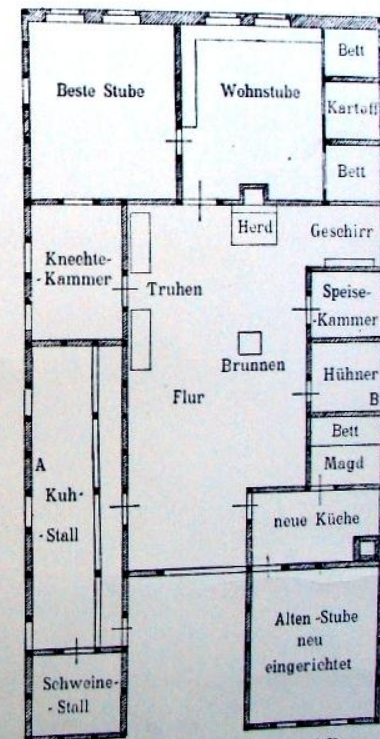
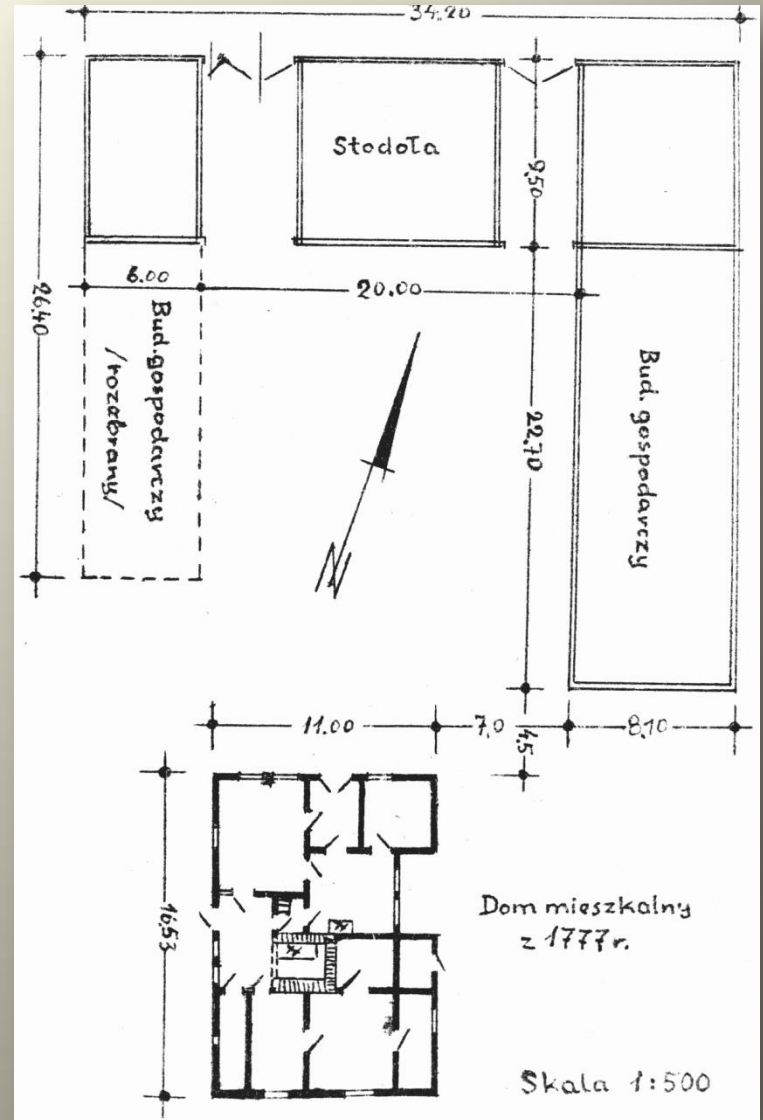


Abb. 4. Haus Treu. (Fischer und Bauer.)

Pomorze Zachodnie – zagrody z chałupami saskimi

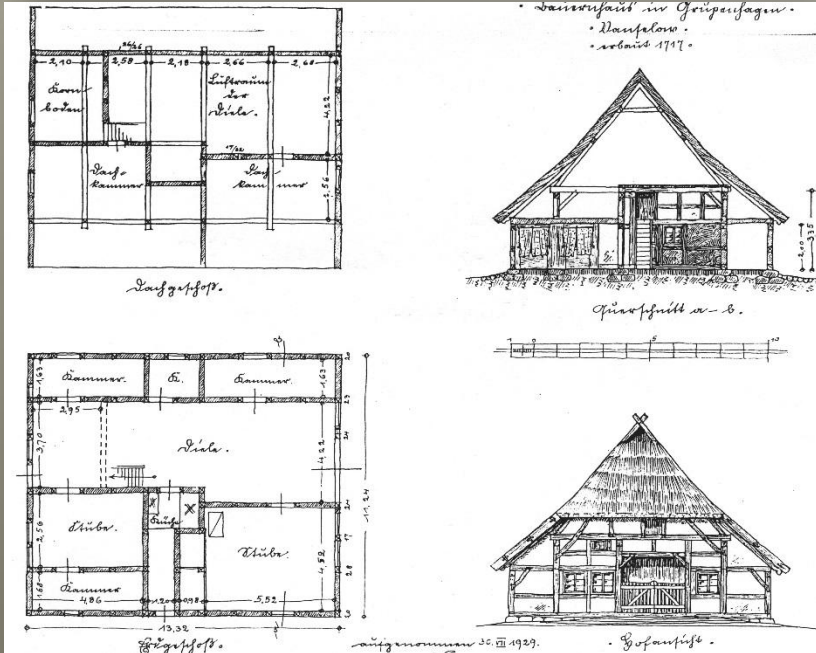


Gostyń, pow. kamiński – chałupa 1777 r.

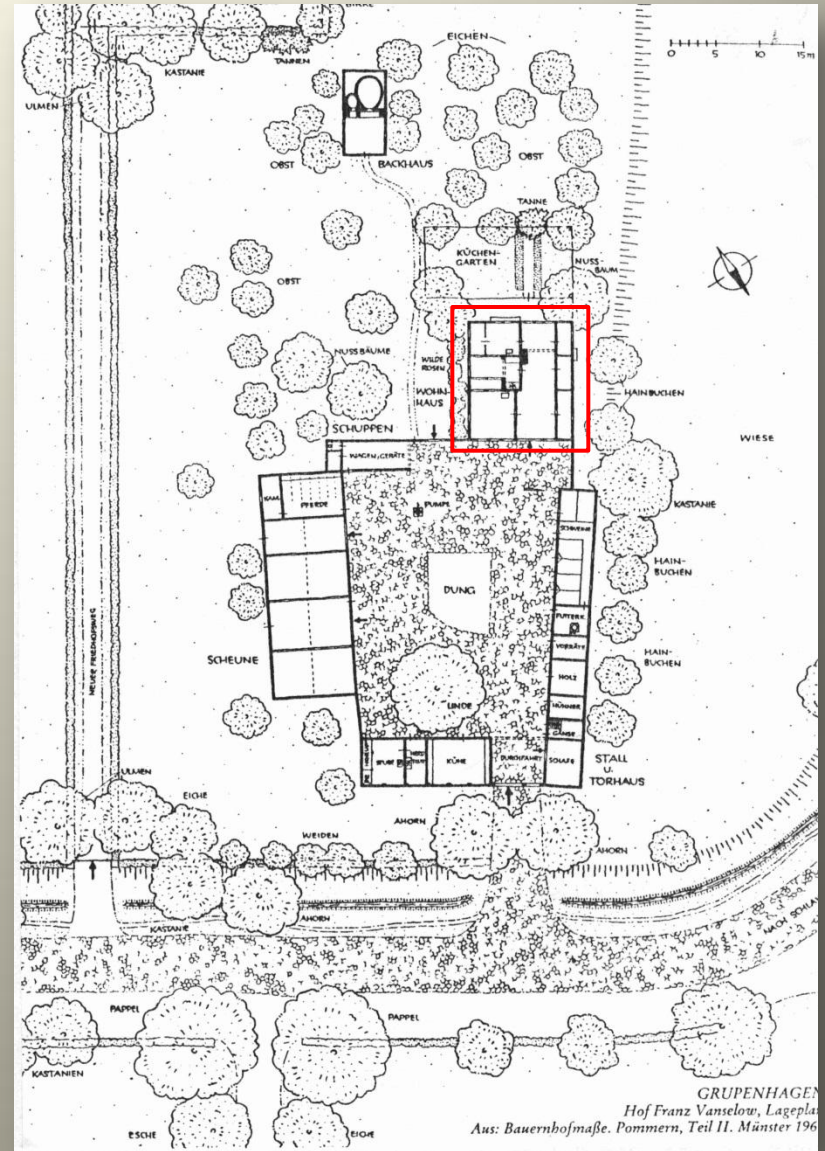


Pomorze Zachodnie – zagrody z chałupami saskimi

I. 20-te XX w.



Krupy, pow. sławieński – chałupa 1717 r.



KRUPY – zagroda nr 26, gm. Darłowo

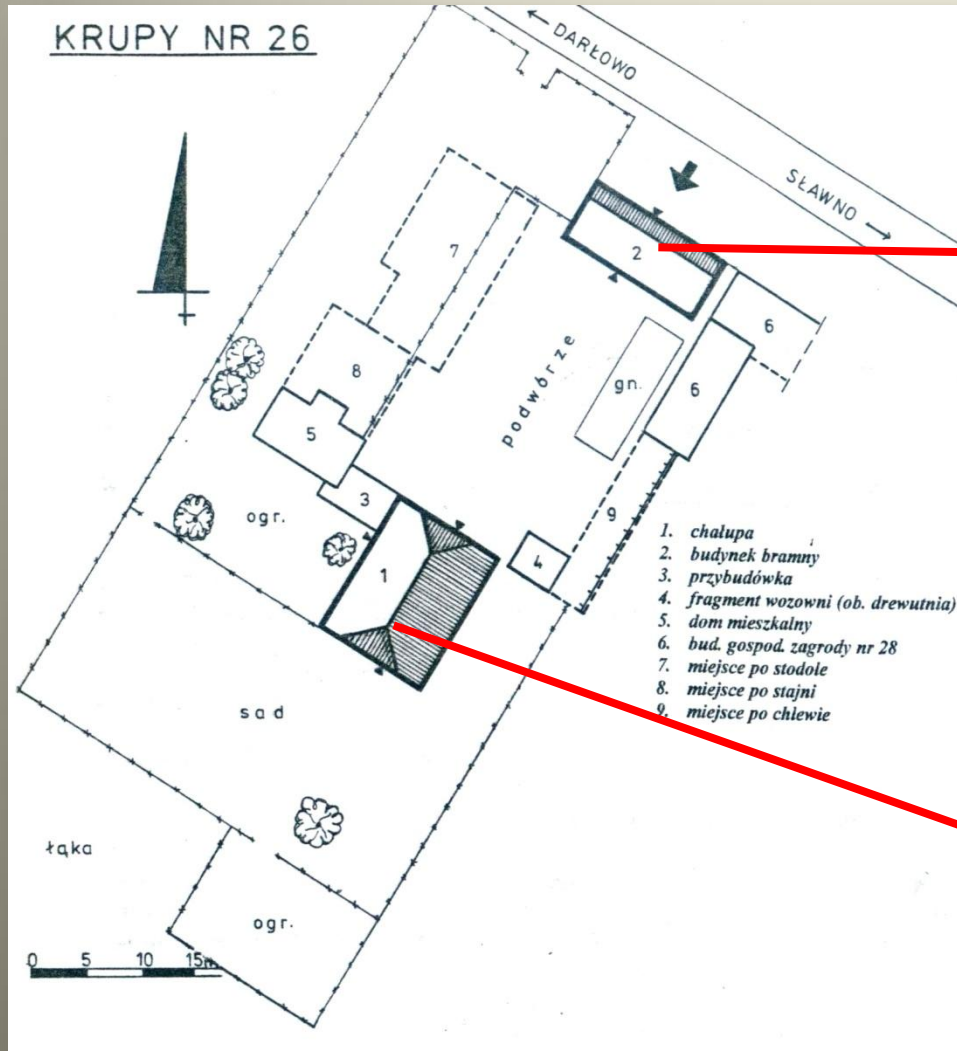


Plan sytuacyjny zagrody



Plan sytuacyjny wsi

Krupy 26 - chałupa saska w zagrodzie czworobocznej (bud.: 1 ćw. XVIII w., 1806 r., XIX/XX w.)



Krupy 26 - chałupa saska w zagrodzie czworobocznej (bud.: 1 ćw. XVIII w., 1806 r., XIX/XX w.)

1929 r.



1975 r.



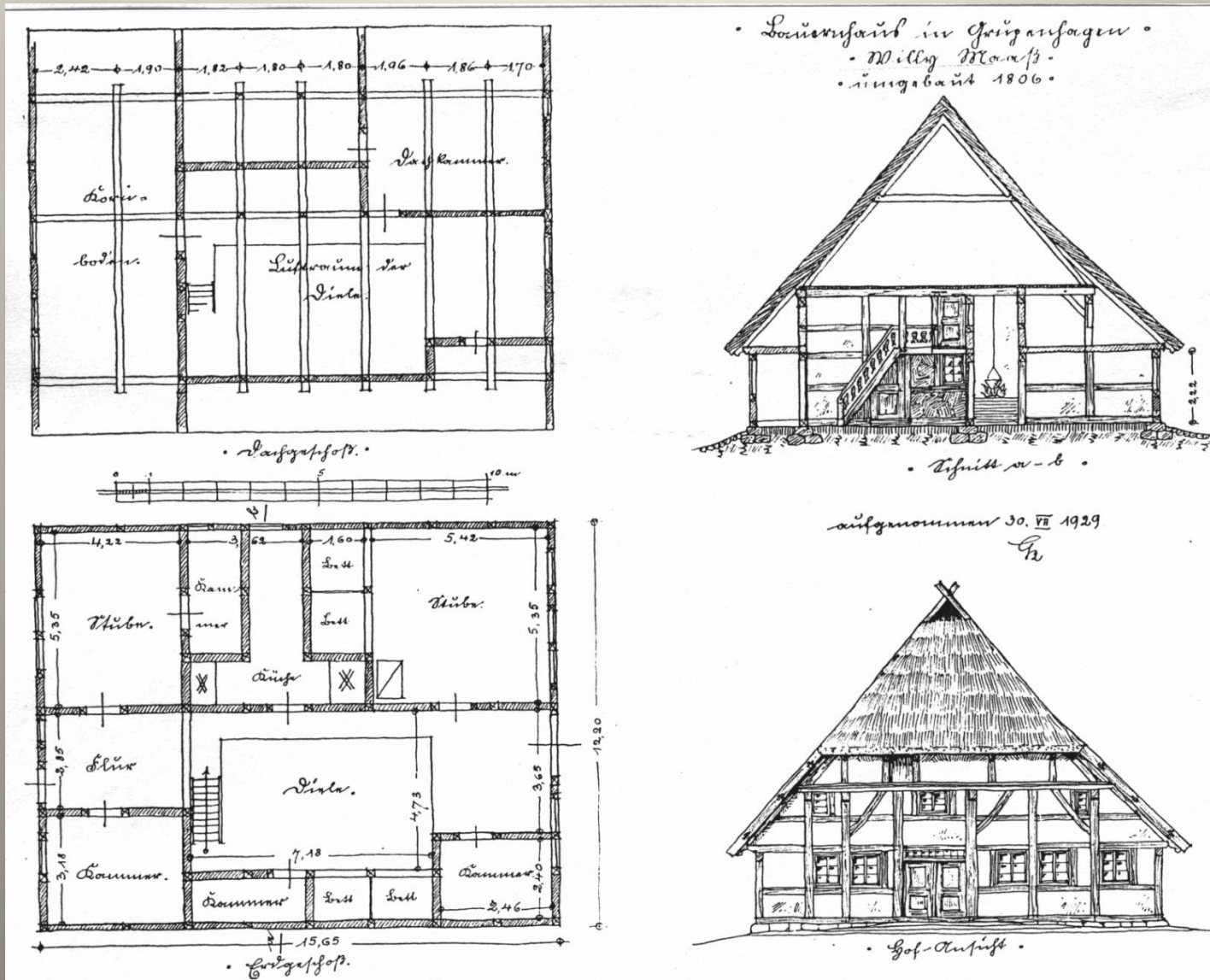
2002 r.



2011 r.



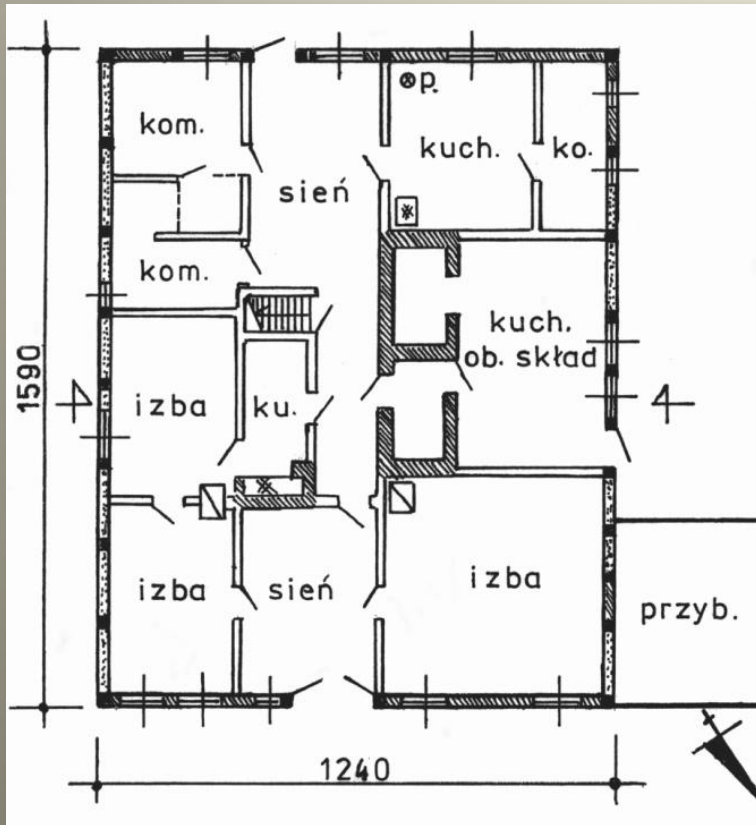
Krupy 26 - chałupa saska w zagrodzie czworobocznej (bud.: 1 ćw. XVIII w., 1806 r., XIX/XX w.)



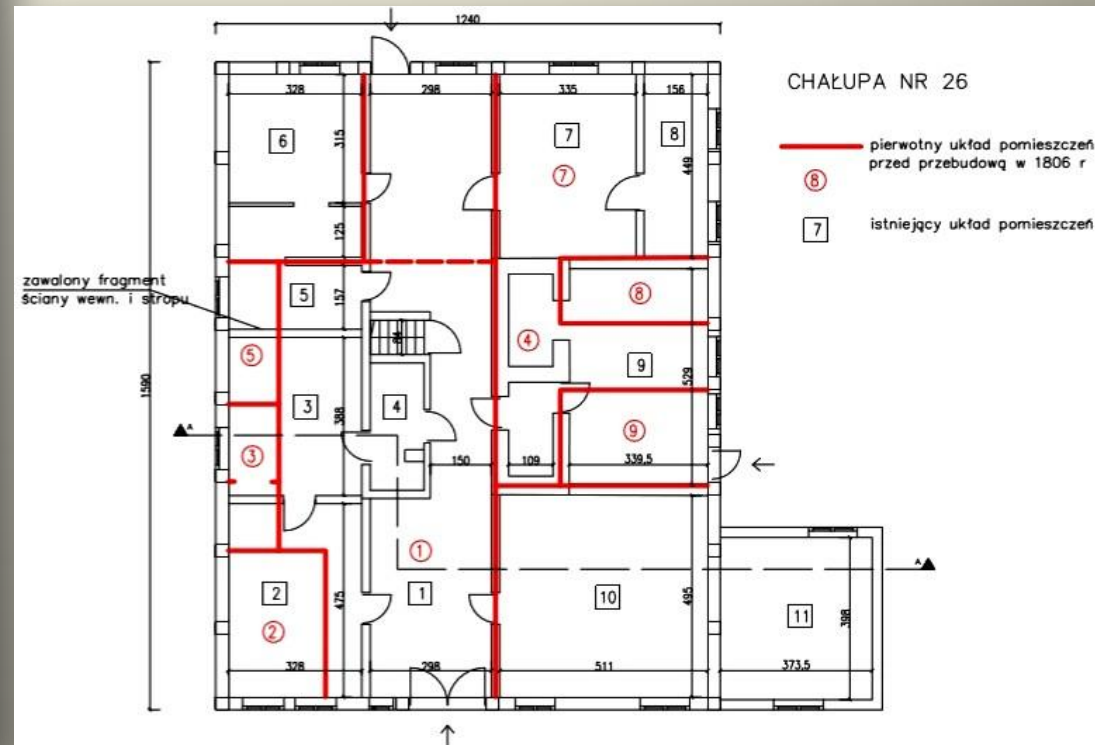
Przebudowa - 1806 r.

Krupy 26 - chałupa saska w zagrodzie czworobocznej

(bud.: 1 ćw. XVIII w., 1806 r., XIX/XX w.)



Rzut parteru



Krupy 26 - chałupa saska w zagrodzie czworobocznej (bud.: 1 ćw. XVIII w., 1806 r., XIX/XX w.)



KRUPY – chałupa nr 26, gm. Darłowo
rej. zab. A-115
luty 2017



Elewacja frontowa północna



Elewacja tylna południowa

KRUPY – chałupa nr 26, gm. Darłowo
rej. zab. A-115
luty 2017



Pokrycie dachu – połać wsch.

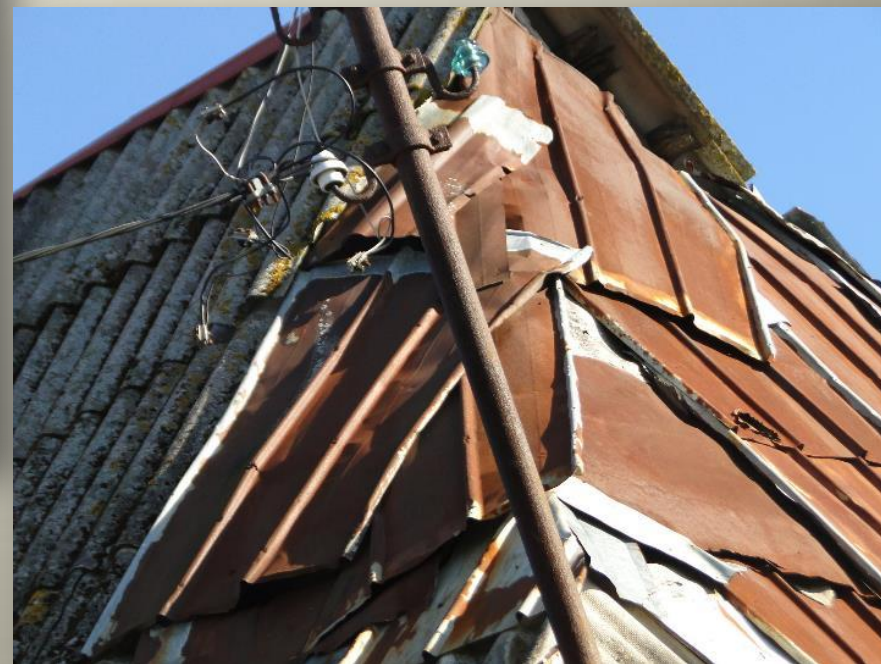
Pokrycie dachu – szczyt płd.



KRUPY – chałupa nr 26, gm. Darłowo
rej. zab. A-115
luty 2017



Połąc zachodnia



Krawędź szczytu płd.

KRUPY – chałupa nr 26, gm. Darłowo
rej. zab. A-115
luty 2017



Więżba z wtórnym kominem



Więżba szczytu (naczółka)

KRUPY – chałupa nr 26, gm. Darłowo
rej. zab. A-115
luty 2017



Poddasze



KRUPY – chałupa nr 26, gm. Darłowo
rej. zab. A-115
luty 2017



Ubytki stropu



Zarwanie stropu

KRUPY – chałupa nr 26, gm. Darłowo
rej. zab. A-115
styczeń 2018



KRUPY – chałupa nr 26, gm. Darłowo
rej. zab. A-115
styczeń 2018



Dach po pracach zabezpieczających

KRUPY – chałupa nr 26, gm. Darłowo
rej. zab. A-115
styczeń 2018



Wieś Krupy - laboratorium dziedzictwa



Najstarsze zabytki ryglowe:

chałupa - 1 ćw. XVIII w.

kościół - 1399/1400 r.

Wieś Krupy – kraina w kratę



Wieś Krupy - laboratorium dziedzictwa



dziękujemy za uwagę